

# Ergebnisse und neue Möglichkeiten

## Zur Unterstützung von „Lebenslangem Lernen“ in Betrieben gibt es verschiedene Förderprogramme



### Bildungsprämie

Jahreseinkommen  $\leq$  20.000,- €

50 % der

### Qualifizierungskosten

Ministerium für Arbeit,  
Integration und Soziales  
des Landes Nordrhein-Westfalen



max. 500,00 €

### Bildungsscheck

Beschäftigte von KMU



### WeGebAU



# WeGebAU



**Weiterbildung**  
**Geringqualifizierter**  
und **beschäftigter Älterer**  
in **Unternehmen**



## Zielgruppe Fachkräfte

Betriebe mit nicht mehr als 250 Mitarbeitenden (KMU)

Von den Agenturen werden in Abhängigkeit vom Lebensalter der Mitarbeitenden  
**Teile der Qualifizierungskosten übernommen:**

- 44 Jahre und jünger bis zu 50 %
- 45 Jahre und älter bis zu 75 %

*Eine Arbeitsentgeltförderung findet **nicht** statt.*

## Zielgruppe: Geringqualifizierte

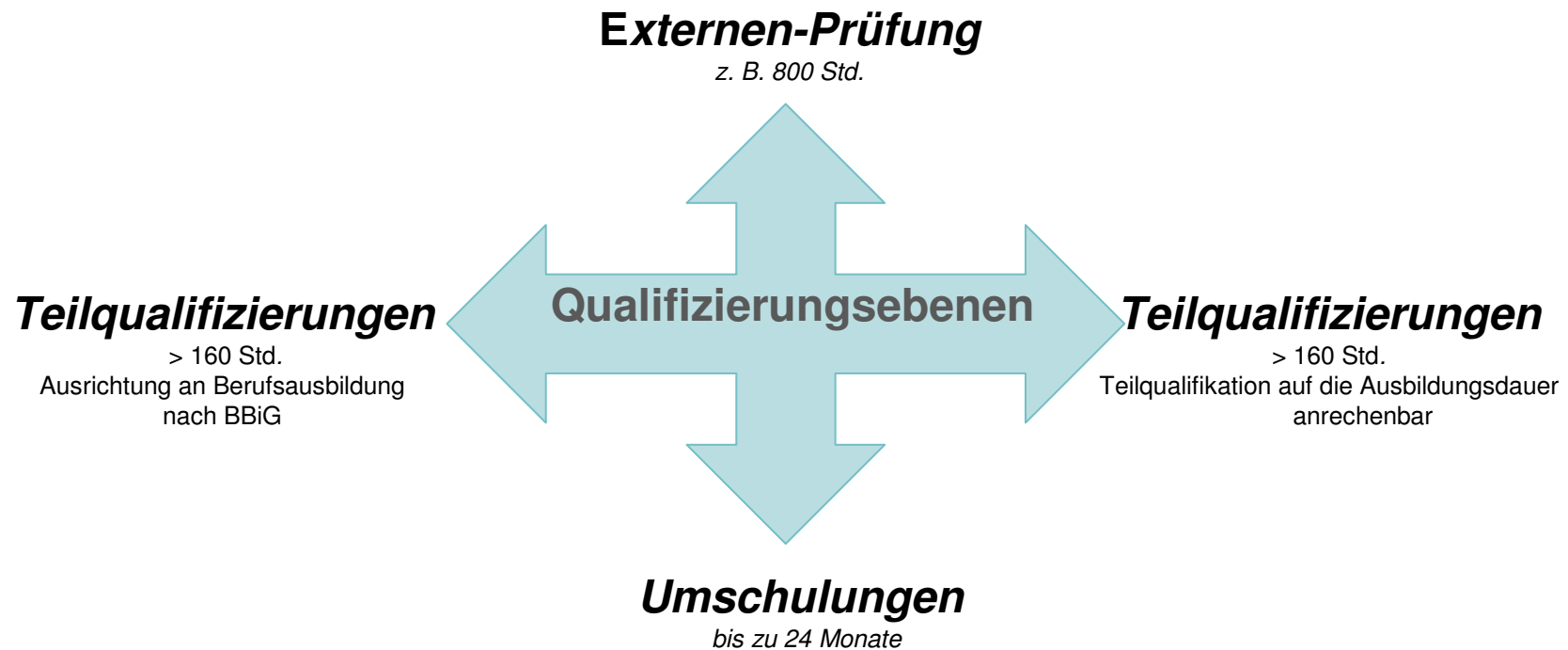
- Un- oder angelernte Arbeitnehmer/innen ohne Berufsabschluss **oder**
- Arbeitnehmer/innen mit Berufsabschluss, die mehr als vier Jahre berufsfremd in an- oder ungelernter Tätigkeit beschäftigt sind.
- Das **Alter spielt** bei dieser Zielgruppe **keine Rolle**.

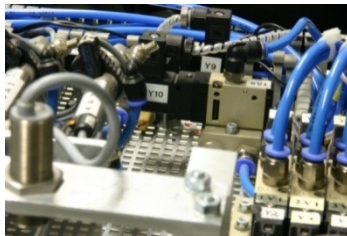
Von den Agenturen werden die anerkannten **Qualifizierungskosten zu 100 % übernommen**. Zusätzlich wird ein **Arbeitsentgeltzuschuss von bis zu 100% des Bruttoarbeitsentgeltes** für die Dauer der Qualifizierungsmaßnahme gezahlt.

Entscheidende Voraussetzung für eine Förderung ist, dass die Qualifizierungsprojekte **mindestens 160 Stunden** umfassen und **während der Arbeitszeit stattfinden**.

Die **Beschränkung in der Betriebsgröße gilt für die Zielgruppe der Geringqualifizierten ausdrücklich nicht**.



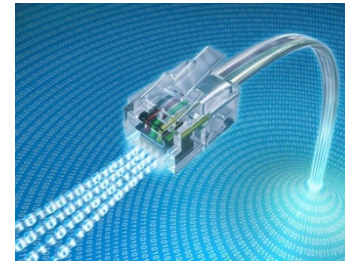




Maschinen- und Anlagenführung



Lagerlogistik



Schweißen



MS Office  
Europäischer Computerführerschein  
SAP  
Kommunikationstraining  
QM  
KVP

Lebensmitteltechnik



Fertigungstechnik – Metall / Elektro



### Lage und Verteilung der Unterrichte

	JAN			FEB			MÄR			APR			MAI				
	1	A	W	B	1	A	Teilzeit	B	1	A	W	B	1	A	W	B	
Mo													1		2.Ostern		
Di	1		Neujahr										2				
Mi	2												3				1
Do	3												4				Tg.d.Arb
Fr	4				1				1				5				2
Sa	5				2				2				6				3
So	6				3				3				7				4
Mo	7				4				4				8				5
Di	8				5				5				9				6
Mi	9				6				6				10				7
Do	10				7				7				11				8
Fr	11				8				8				12				9
Sa	12				9				9				13				10
So	13				10				10				14				11
Mo	14				11		RsMnTg		11				15				12
Di	15				12				12				16				13
Mi	16				13				13				17				14
Do	17				14				14				18				15
Fr	18				15				15				19				16
Sa	19				16				16				20				17
So	20				17				17				21				18
Mo	21				18				18				22				19
Di	22				19				19				23				20
Mi	23				20				20				24				21
Do	24				21				21				25				22
Fr	25				22				22				26				23
Sa	26				23				23				27				24
So	27				24				24				28				25
Mo	28				25				25				29				26
Di	29				26				26				30				27
Mi	30				27				27								28
Do	31				28				28								29
Fr									29		KrFrTg						30
Sa									30								31
So									31		1.Ostern						
Mo																	
Di																	



### Lage und Verteilung der Unterrichte

	JAN			FEB			MÄR			APR			MAI			JUN						
	1	A	W	B	1	A	Teilzeit	B	1	A	W	B	1	A	W	B	1	A	W	B		
Mo													1		2.Ostern							
Di	1		Neujahr										2									
Mi	2												3				1		Tg.d.Arb			
Do	3												4				2					
Fr	4			1				1					5				3					
Sa	5			2				2					6				4				1	
So	6			3				3					7				5				2	
Mo	7			4				4					8				6				3	
Di	8			5				5					9				7				4	
Mi	9			6				6					10				8				5	
Do	10			7				7					11				9		Himmelf		6	
Fr	11			8				8					12				10				7	
Sa	12			9				9					13				11				8	
So	13			10				10					14				12				9	
Mo	14			11			RsMnTg	11					15				13				10	
Di	15			12				12					16				14				11	
Mi	16			13				13					17				15				12	
Do	17			14				14					18				16				13	
Fr	18			15				15					19				17				14	
Sa	19			16				16					20				18				15	
So	20			17				17					21				19		1.Pfgst		16	
Mo	21			18				18					22				20		2.Pfgst		17	
Di	22			19				19					23				21				18	
Mi	23			20				20					24				22				19	
Do	24			21				21					25				23				20	
Fr	25			22				22					26				24				21	
Sa	26			23				23					27				25				22	
So	27			24				24					28				26				23	
Mo	28			25				25					29				27				24	
Di	29			26				26					30				28				25	
Mi	30			27				27									29				26	
Do	31			28				28									30		Frontl		27	
Fr								29			KrFrTg						31				28	
Sa								30													29	
So								31			1.Ostern										30	
Mo																						
Di																						

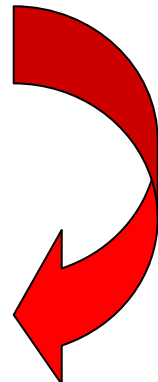
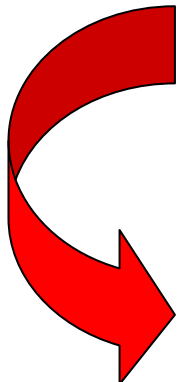
### Lage und Verteilung der Unterrichte

	JAN			FEB			MÄR			APR			MAI				
	1	A	W	B	1	A	Teilzeit	B	1	A	W	B	1	A	W	B	
Mo													1		2.Ostern		
Di	1		Neujahr										2				
Mi	2												3				1
Do	3												4				Tg.d.Arb
Fr	4				1				1				5				
Sa	5				2				2				6				4
So	6				3				3				7				5
Mo	7				4				4				8				6
Di	8				5				5				9				7
Mi	9				6				6				10				8
Do	10				7				7				11				9
Fr	11				8				8				12				Himmelf
Sa	12				9				9				13				10
So	13				10				10				14				11
Mo	14				11		RsMnTg		11				15				12
Di	15				12				12				16				13
Mi	16				13				13				17				14
Do	17				14				14				18				15
Fr	18				15				15				19				16
Sa	19				16				16				20				17
So	20				17				17				21				18
Mo	21				18				18				22				19
Di	22				19				19				23				20
Mi	23				20				20				24				21
Do	24				21				21				25				22
Fr	25				22				22				26				23
Sa	26				23				23				27				24
So	27				24				24				28				25
Mo	28				25				25				29				26
Di	29				26				26				30				27
Mi	30				27				27								28
Do	31				28				28								29
Fr									29		KrFrTg						30
Sa									30								31
So									31		1.Ostern						
Mo																	
Di																	

Die dargestellten Qualifizierungsbereiche sind **lediglich Beispiele** und nicht als starres Angebot zu sehen!

Bei Kooperationen mit Unternehmen gehen wir völlig andere Wege - es gibt **kein Standardangebot** für Sie.

**Gemeinsam mit Ihnen** entwickeln wir Qualifizierungsprojekte, die auf die **spezifischen Bedarfe Ihres Unternehmens** und Ihrer Mitarbeiterinnen und Mitarbeiter zugeschnitten sind. Das gilt sowohl für die Inhalte, für die Dauer, für den Beginn und den Schulungsort.



**Setzen Sie sich mit uns in Verbindung. Wir werden gemeinsam mit Ihnen ein passendes Projekt entwickeln.**



# WeGebAU

Weiterbildung Geringqualifizierter und beschäftigter  
Älterer in Unternehmen



Berufsbildungswerk  
Gemeinnützige Bildungseinrichtung des DGB GmbH (bfw)  
GS Ruhr-Emscher-Lippe / Rheinland  
De-la-Chevallerie-Str. 42-44  
45894 Gelsenkirchen

## Ihr Ansprechpartner:

**Burkhard Zille**

Tel.: 0209 70092- 77

Fax: 0209 70092-79

Mobil: 0175 18 42 609

eMail: Burkhard.Zille@bfw-ruhr.de

[www.bfw-ruhr.de](http://www.bfw-ruhr.de)



Unternehmen für Bildung.



12

